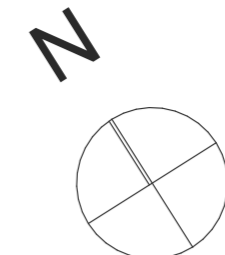
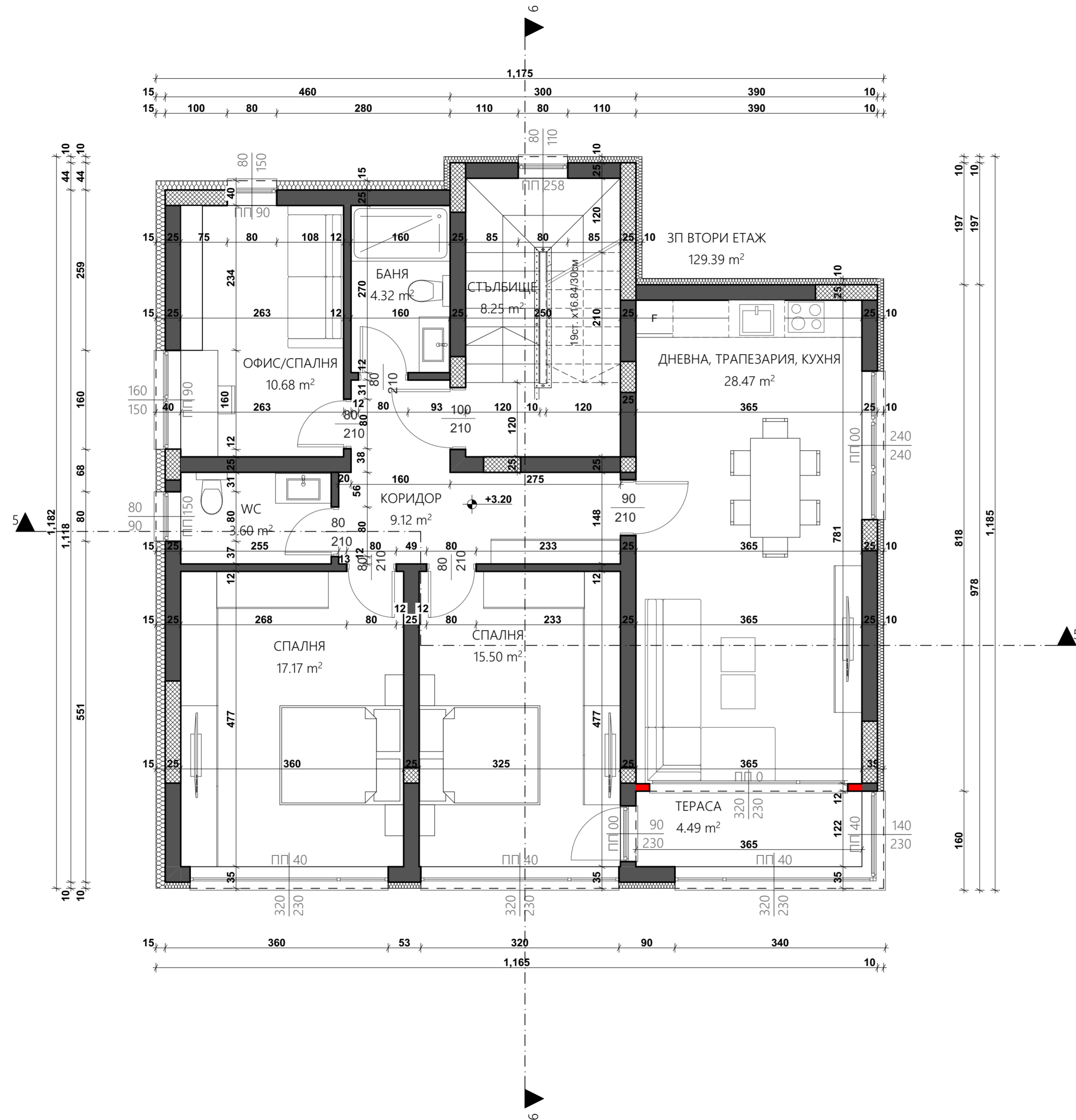


1. РАЗМЕРИТЕ ПО КОТИРОВАЧНИТЕ ЛИНИИ СА ЗИДАРСКИ.
2. РАЗМЕРИТЕ НА ДОГРАМАТА В ОТВОРИТЕ СА СТОЛАРСКИ.
3. ВИСОЧИНАТА НА ВРАТИТЕ И ПАРАПЕТИТЕ ОТ НИВО ГОТОВ ПОД.
4. ВЪТРЕШНИТЕ ПРЕГРАДНИ СЕНИ СЕ ЗИДАТ С ТУХЛА 12см и 25 см.
5. ВЪНШНИТЕ ОГРАЖДАЩИ СЕНИ СЕ ЗИДАТ С ТУХЛА 25 см.
6. ВЕНТИЛАЦИОННИТЕ ОТВОРИ В БАНИ И WC ДА СЕ ПОСТАВЯТ НА 30 см ПОД ТАВАНА.
7. ВСИЧКИ МЕРКИ ЗА ДОГРАМА - ВЪТРЕШНА И ВЪНШНА, ДА СЕ ВЗЕМАТ ОТ МЯСТО ИЛИ ДА СЕ РАБОТИ ПО ШАБЛОН.
8. ВСИЧКИ ВЪНШНИ СТЕННИ ПОВЪРХНОСТИ СЕ ОБЛИЧАТ С ТОПЛОИЗОЛАЦИЯ ПО ПРОЕКТ ТТЕ.
9. ВСИЧКИ ПРОМЕНИ ДА СЕ СЪГЛАСУВАТ С ПРОЕКТАНТА.
10. ВСИЧКИ ЦВЕТОВЕ И МАТЕРИАЛИ, НЕУКАЗАНИ НА ЧЕРТЕЖА ДА СЕ СЪГЛАСУВАТ С ПРОЕКТАНТА И ИНВЕСТИТОРА.

ФАЗА: ТЕХНИЧЕСКИ ПРОЕКТ

Три еднофамилни жилищни сгради находящи се в УПИ ХХХIV-1635 (с идентификатор 10135.2508.1635), кв. 9, по плана на с.о. „Сотира“, р-н Приморски, общ. Варна. - Етапно изграждане

ВЪЗЛОЖИТЕЛ:	ВЕС СТРОЙ ЕООД		
ПРОЕКТАНТ:	арх. Д. Ангелов		
СЪГЛАСУВАЛИ:	СК	инж. Д. Борисов	
	ВиК	инж. Ив. Добрев	
	ЕЛ	инж. В. Сотирова	
	ГЕОД	инж. Н. Николов	
	ЕЕ	инж. М. Халков	
	ПБ	инж. Ан. Гонов	
	ОЗ	л. арх. М. Димитрова	
ЧАСТ:	АРХИТЕКТУРА		
ФАЗА:	ТЕХНИЧЕСКИ ПРОЕКТ		
ЧЕРТЕЖ:	План кота ±0.00 на сграда 3		
	Мащаб	М 1:50	ЧЕРТЕЖ №:
	Дата	11/09/2024	#LayNoIn 16

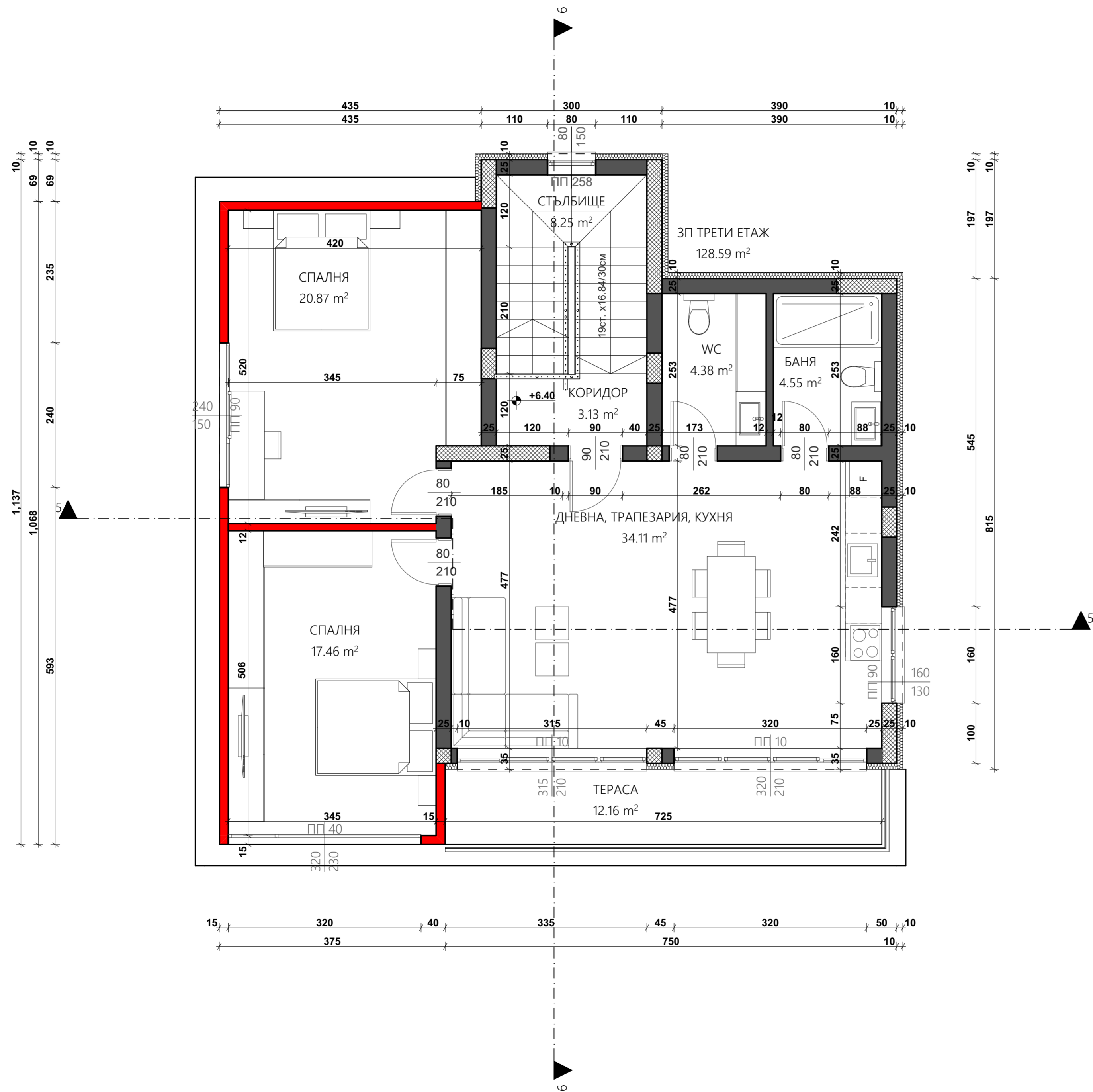


1. РАЗМЕРИТЕ ПО КОТИРОВАЧНИТЕ ЛИНИИ СА ЗИДАРСКИ.
2. РАЗМЕРИТЕ НА ДОГРАМАТА В ОТВОРИТЕ СА СТОЛАРСКИ.
3. ВИСОЧИНАТА НА ВРАТИТЕ И ПАРАПЕТИТЕ ОТ НИВО ГОТОВ ПОД.
4. ВЪТРЕШНИТЕ ПРЕГРАДНИ СЕНИ СЕ ЗИДАТ С ТУХЛА 12см и 25 см.
5. ВЪНШНИТЕ ОГРАЖДАЩИ СЕНИ СЕ ЗИДАТ С ТУХЛА 25 см.
6. ВЕНТИЛАЦИОННИТЕ ОТВОРИ В БАНИ И WC ДА СЕ ПОСТАВЯТ НА 30 см ПОД ТАВАНА.
7. ВСИЧКИ МЕРКИ ЗА ДОГРАМА - ВЪТРЕШНА И ВЪНШНА, ДА СЕ ВЗЕМАТ ОТ МЯСТО ИЛИ ДА СЕ РАБОТИ ПО ШАБЛОН.
8. ВСИЧКИ ВЪНШНИ СТЕННИ ПОВЪРХНОСТИ СЕ ОБЛИЧАТ С ТОПЛОИЗОЛАЦИЯ ПО ПРОЕКТ ТТЕ.
9. ВСИЧКИ ПРОМЕНИ ДА СЕ СЪГЛАСУВАТ С ПРОЕКТАНТА.
10. ВСИЧКИ ЦВЕТОВЕ И МАТЕРИАЛИ, НЕУКАЗАНИ НА ЧЕРТЕЖА ДА СЕ СЪГЛАСУВАТ С ПРОЕКТАНТА И ИНВЕСТИТОРА.

ФАЗА: ТЕХНИЧЕСКИ ПРОЕКТ

Три еднофамилни жилищни сгради находящи се в УПИ ХХХIV-1635 (с идентификатор 10135.2508.1635), кв. 9, по плана на с.о. „Сотира“, р-н Приморски, общ. Варна. - Етапно изграждане

ВЪЗЛОЖИТЕЛ:	ВЕС СТРОЙ ЕООД		
ПРОЕКТАНТ:	арх. Д. Ангелов		
СЪГЛАСУВАЛИ:	СК	инж. Д. Борисов	
	ВиК	инж. Ив. Добрев	
	ЕЛ	инж. В. Сотирова	
	ГЕОД	инж. Н. Николов	
	ЕЕ	инж. М. Халков	
	ПБ	инж. Ан. Гонов	
	ОЗ	л. арх. М. Димитрова	
ЧАСТ:	АРХИТЕКТУРА		
ФАЗА:	ТЕХНИЧЕСКИ ПРОЕКТ		
ЧЕРТЕЖ:	План кота +3.20 на сграда 3		
	Мащаб	М 1:50	ЧЕРТЕЖ №:
	Дата	11/09/2024	#LayNoIn 16



1. РАЗМЕРИТЕ ПО КОТИРОВАЧНИТЕ ЛИНИИ СА ЗИДАРСКИ.
2. РАЗМЕРИТЕ НА ДОГРАМАТА В ОТВОРИТЕ СА СТОЛАРСКИ.
3. ВИСОЧИНАТА НА ВРАТИТЕ И ПАРАПЕТИТЕ ОТ НИВО ГОТОВ ПОД.
4. ВЪТРЕШНИТЕ ПРЕГРАДНИ СЕНИ СЕ ЗИДАТ С ТУХЛА 12см и 25 см.
5. ВЪНШНИТЕ ОГРАЖДАЩИ СЕНИ СЕ ЗИДАТ С ТУХЛА 25 см.
6. ВЕНТИЛАЦИОННИТЕ ОТВОРИ В БАНИ И WC ДА СЕ ПОСТАВЯТ НА 30 см ПОД ТАВАНА.
7. ВСИЧКИ МЕРКИ ЗА ДОГРАМА - ВЪТРЕШНА И ВЪНШНА, ДА СЕ ВЗЕМАТ ОТ МЯСТО ИЛИ ДА СЕ РАБОТИ ПО ШАБЛОН.
8. ВСИЧКИ ВЪНШНИ СТЕННИ ПОВЪРХНОСТИ СЕ ОБЛИЧАТ С ТОПЛОИЗОЛАЦИЯ ПО ПРОЕКТ ТТЕ.
9. ВСИЧКИ ПРОМЕНИ ДА СЕ СЪГЛАСУВАТ С ПРОЕКТАНТА.
10. ВСИЧКИ ЦВЕТОВЕ И МАТЕРИАЛИ, НЕУКАЗАНИ НА ЧЕРТЕЖА ДА СЕ СЪГЛАСУВАТ С ПРОЕКТАНТА И ИНВЕСТИТОРА.

ФАЗА: ТЕХНИЧЕСКИ ПРОЕКТ

Три еднофамилни жилищни сгради находящи се в УПИ ХХХIV-1635 (с идентификатор 10135.2508.1635), кв. 9, по плана на с.о. „Сотира“, р-н Приморски, общ. Варна. - Етапно изграждане

ВЪЗЛОЖИТЕЛ:	ВЕС СТРОЙ ЕООД		
ПРОЕКТАНТ:	арх. Д. Ангелов		
СЪГЛАСУВАЛИ:	СК	инж. Д. Борисов	
	ВиК	инж. Ив. Добрев	
	ЕЛ	инж. В. Сотирова	
	ГЕОД	инж. Н. Николов	
	ЕЕ	инж. М. Халков	
	ПБ	инж. Ан. Гонов	
	ОЗ	л. арх. М. Димитрова	
ЧАСТ:	АРХИТЕКТУРА		
ФАЗА:	ТЕХНИЧЕСКИ ПРОЕКТ		
ЧЕРТЕЖ:	План кота +6.40 на сграда 3		
	Мащаб	М 1:50	ЧЕРТЕЖ №:
	Дата	11/09/2024	#LayNoIn 16