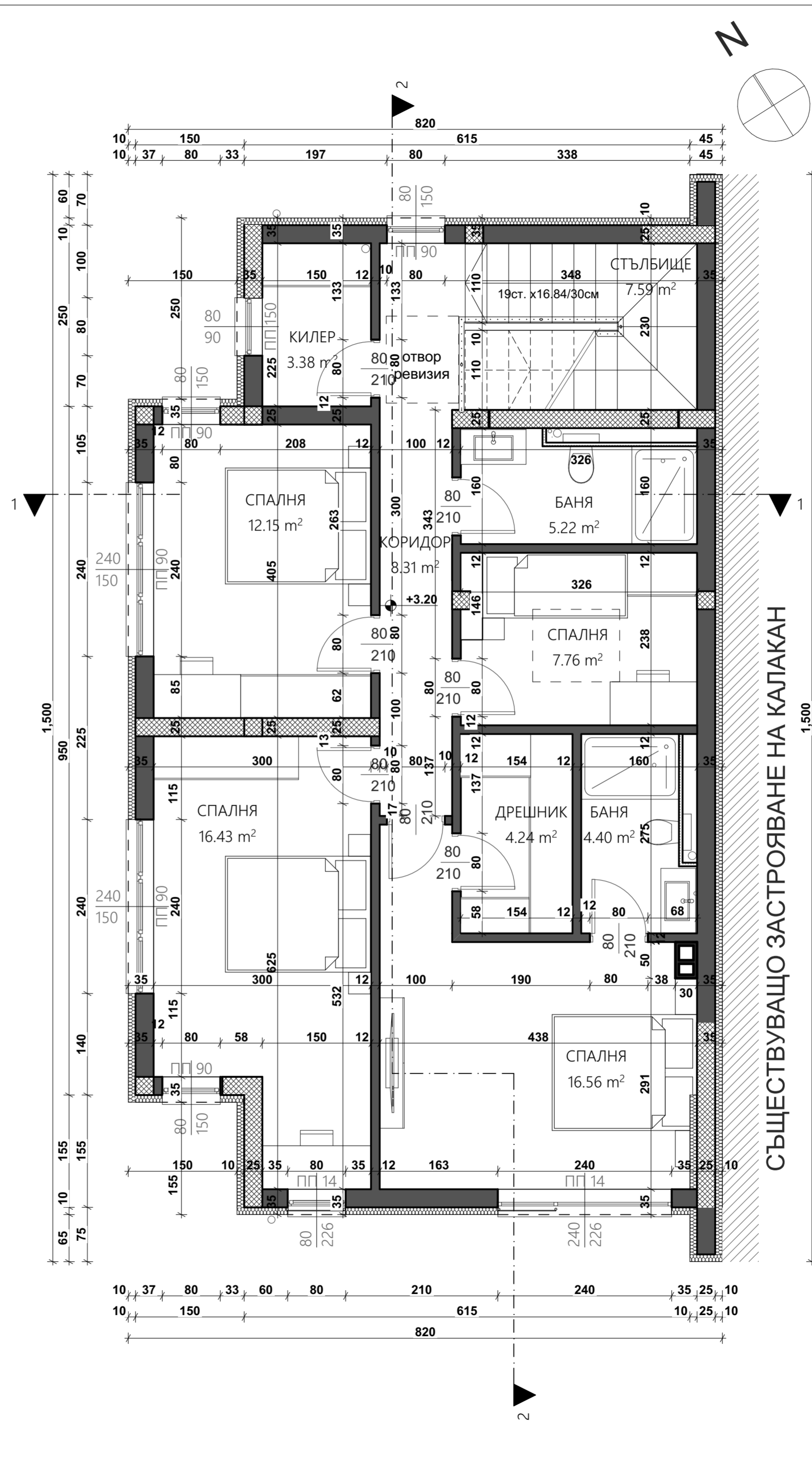


СЪЩЕСТВУВАЩО ЗАСТРОЯВАНЕ НА КАЛАКАН



СЪЩЕСТВУВАЩО ЗАСТРОЯВАНЕ НА КАЛАКАН

- РАЗМЕРИТЕ ПО КОТИРОВАЧНИТЕ ЛИНИИ СА ЗИДАРСКИ.
- РАЗМЕРИТЕ НА ДОГРАМАТА В ОТВОРИТЕ СА СТОЛАРСКИ.
- ВИСОЧИНАТА НА ВРАТИТЕ И ПАРАПЕТИТЕ ОТ НИВО ГОТОВ ПОД.
- ВЪТРЕШНИТЕ ПРЕГРАДНИ СТЕНИ СЕ ЗИДАТ С ТУХЛА 12см и 25 см.
- ВЪНШНИТЕ ОГРАЖДАЩИ СТЕНИ СЕ ЗИДАТ С ТУХЛА 25 см.
- ВЕНТИЛАЦИОННИТЕ ОТВОРИ В БАНИ И WC ДА СЕ ПОСТАВЯТ НА 30 см ПОД ТАВАНА.
- ВСИЧКИ МЕРКИ ЗА ДОГРАМА - ВЪТРЕШНА И ВЪНШНА, ДА СЕ ВЗЕМАТ ОТ МЯСТО ИЛИ ДА СЕ РАБОТИ ПО ШАБЛОН.
- ВСИЧКИ ВЪНШНИ СТЕННИ ПОВЪРХНОСТИ СЕ ОБЛИЧАТ С ТОПЛОИЗОЛАЦИЯ ПО ПРОЕКТ ТТЕ.
- ВСИЧКИ ПРОМЕНИ ДА СЕ СЪГЛАСУВАТ С ПРОЕКТАНТА.
- ВСИЧКИ ЦВЕТОВЕ И МАТЕРИАЛИ, НЕУКАЗАНИ НА ЧЕРТЕЖА ДА СЕ СЪГЛАСУВАТ С ПРОЕКТАНТА И ИНВЕСТИТОРА.

ФАЗА: ТЕХНИЧЕСКИ ПРОЕКТ

Три еднофамилни жилищни сгради находящи се в УПИ XXXIV-1670 (с идентификатор 10135.2508.1670), кв. 9, по плана на с.о. „Сотира“, р-н Приморски, общ. Варна. - Етапно изграждане

ВЪЗЛОЖИТЕЛ:	ВЕС СТРОЙ ЕООД	
ПРОЕКТАНТ:	арх. Д. Ангелов	
	арх. В. Гърневска	
СЪГЛАСУВАЛИ:	СК	инж. Д. Борисов
	ВиК	инж. Ив. Добрев
	ЕЛ	инж. В. Сотирова
	ГЕОД	инж. Н. Николов
	ЕЕ	инж. М. Халков
	ПБ	инж. Ан. Гонов
	ОЗ	л. арх. М. Димитрова
ЧАСТ:	АРХИТЕКТУРА	
ФАЗА:	ТЕХНИЧЕСКИ ПРОЕКТ	
ЧЕРТЕЖ:	План кота ±0.00 и +3.20 на сграда 1	
	Мащаб	М 1:50
	Дата	05/06/2024
	ЧЕРТЕЖ №:	2