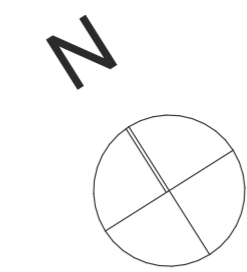
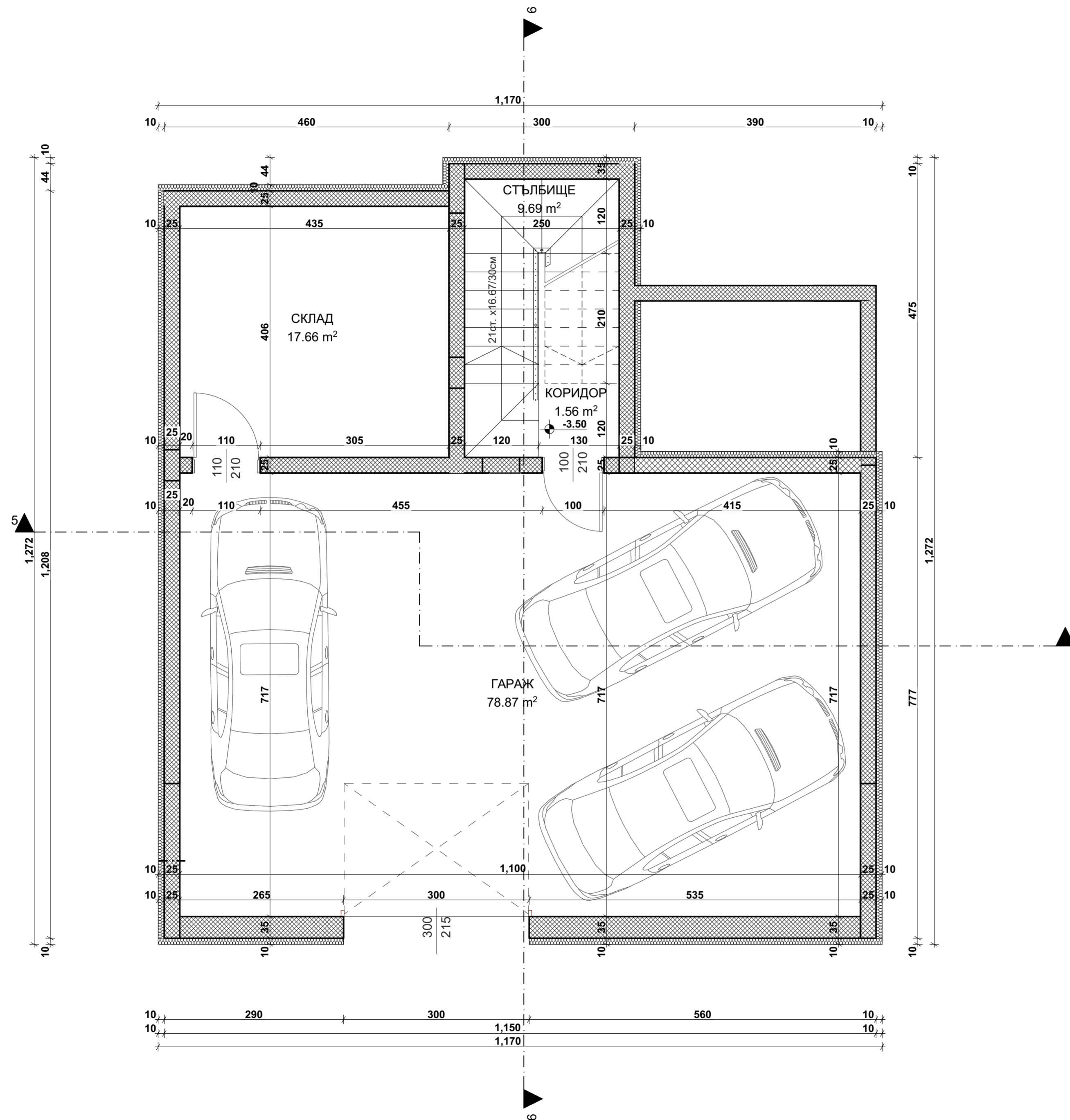


1. РАЗМЕРИТЕ ПО КОТИРОВАЧНИТЕ ЛИНИИ СА ЗИДАРСКИ.
2. РАЗМЕРИТЕ НА ДОГРАМАТА В ОТВОРИТЕ СА СТОЛАРСКИ.
3. ВИСОЧИНАТА НА ВРАТИТЕ И ПАРАПЕТИТЕ ОТ НИВО ГОТОВ ПОД.
4. ВЪТРЕШНИТЕ ПРЕГРАДНИ СЕНИ СЕ ЗИДАТ С ТУХЛА 12cm и 25 cm.
5. ВЪНШНИТЕ ОГРАЖДАЩИ СЕНИ СЕ ЗИДАТ С ТУХЛА 25 cm.
6. ВЕНТИЛАЦИОННИТЕ ОТВОРИ В БАНИ И WC ДА СЕ ПОСТАВЯТ НА 30 cm ПОД ТАВАНА.
7. ВСИЧКИ МЕРКИ ЗА ДОГРАМА - ВЪТРЕШНА И ВЪНШНА, ДА СЕ ВЗЕМАТ ОТ МЯСТО ИЛИ ДА СЕ РАБОТИ ПО ШАБЛОН.
8. ВСИЧКИ ВЪНШНИ СТЕННИ ПОВЪРХНОСТИ СЕ ОБЛИЧАТ С ТОПЛОИЗОЛАЦИЯ ПО ПРОЕКТ ТТЕ.
9. ВСИЧКИ ПРОМЕНИ ДА СЕ СЪГЛАСУВАТ С ПРОЕКТАНТА.
10. ВСИЧКИ ЦВЕТОВЕ И МАТЕРИАЛИ, НЕУКАЗАНИ НА ЧЕРТЕЖА ДА СЕ СЪГЛАСУВАТ С ПРОЕКТАНТА И ИНВЕСТИТОРА.

ФАЗА: ТЕХНИЧЕСКИ ПРОЕКТ

Три еднофамилни жилищни сгради находящи се в УПИ ХХХIV-1635 (с идентификатор 10135.2508.1635), кв. 9, по плана на с.о. „Сотира“, р-н Приморски, общ. Варна. - Етапно изграждане

ВЪЗЛОЖИТЕЛ:	ВЕС СТРОЙ ЕООД	
ПРОЕКТАНТ:	арх. Д. Ангелов	
	арх. В. Гърневска	
СЪГЛАСУВАЛИ:	СК	инж. Д. Борисов
	ВиК	инж. Ив. Добрев
	ЕЛ	инж. В. Сотирова
	ГЕОД	инж. Н. Николов
	ЕЕ	инж. М. Халков
	ПБ	инж. Ан. Гонов
	ОЗ	л. арх. М. Димитрова
ЧАСТ:	АРХИТЕКТУРА	
ФАЗА:	ТЕХНИЧЕСКИ ПРОЕКТ	
ЧЕРТЕЖ:	план покрив кота+6.53 на сграда 3	
	Мащаб	М 1:50
	Дата	03/11/2023
	ЧЕРТЕЖ №:	16



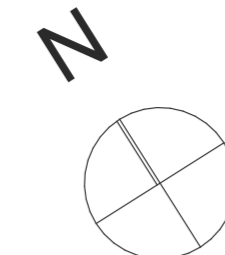
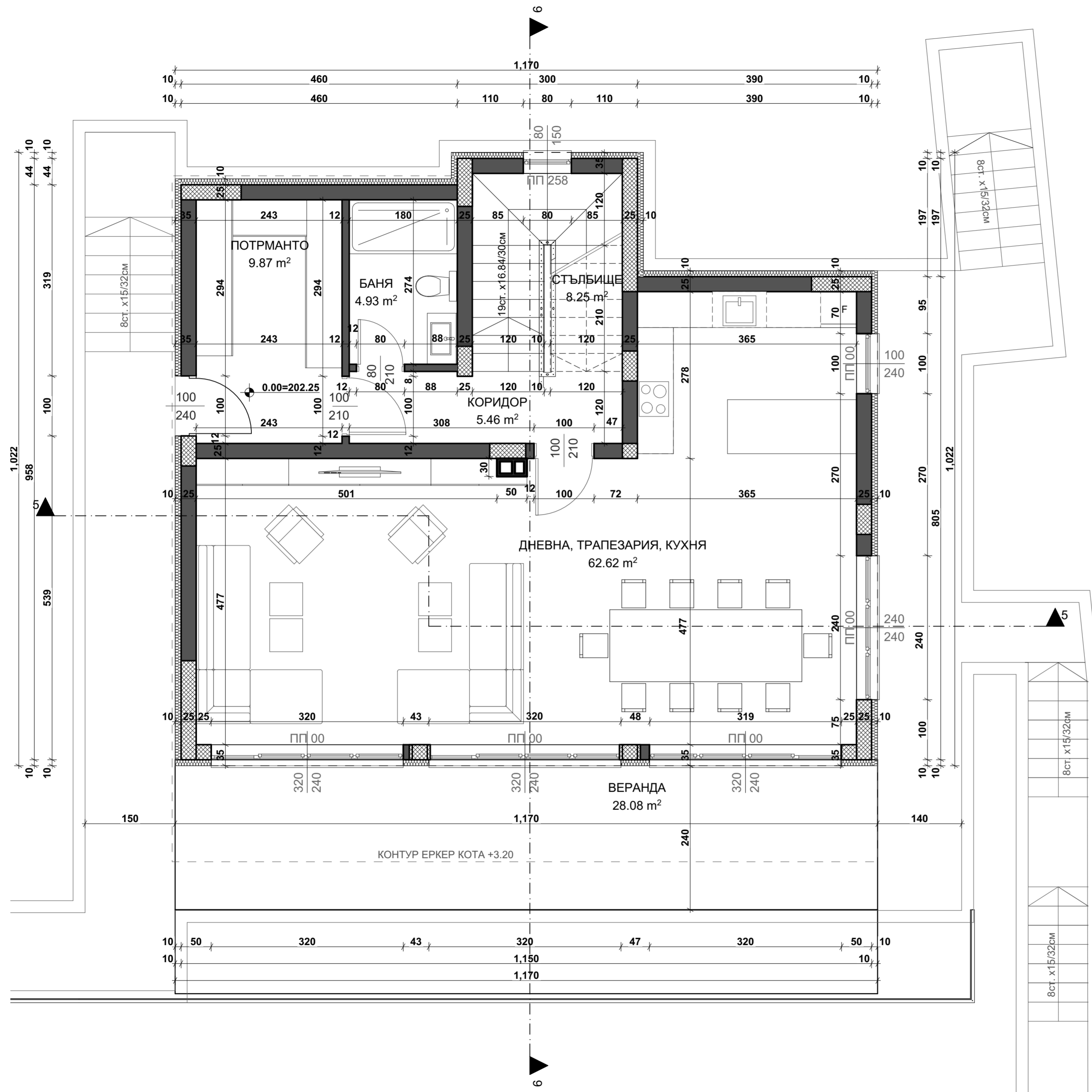
СПЕЦИФИКАЦИЯ НА МАТЕРИАЛИТЕ				
НАИМЕНОВАНИЕ НА ПОМЕЩЕНИЕ	МАТЕРИАЛИ			
	ПЛОЩ	ПОД	СТЕНИ	ТАВАН
ГАРАЖ	78.87 m <sup>2</sup>	шл. бетон	латекс	латекс
СКЛАД	17.66 m <sup>2</sup>	шл. бетон	латекс	латекс
СТЪЛБИЩЕ	9.69 m <sup>2</sup>	гранитогрес	латекс	латекс
КОРИДОР	1.56 m <sup>2</sup>	гранитогрес	латекс	латекс
ЗАСТРОЕНА ПЛОЩ НА КОТА -3.50 = 128.28 m <sup>2</sup>				

- РАЗМЕРИТЕ ПО КОТИРОВАЧНИТЕ ЛИНИИ СА ЗИДАРСКИ.
- РАЗМЕРИТЕ НА ДОГРАМАТА В ОТВОРИТЕ СА СТОЛАРСКИ.
- ВИСОЧИНАТА НА ВРАТИТЕ И ПАРАПЕТИТЕ ОТ НИВО ГОТОВ ПОД.
- ВЪТРЕШНИТЕ ПРЕГРАДНИ СТЕНИ СЕ ЗИДАТ С ТУХЛА 12см и 25 см.
- ВЪНШНИТЕ ОГРАЖДАЩИ СТЕНИ СЕ ЗИДАТ С ТУХЛА 25 см.
- ВЕНТИЛАЦИОННИТЕ ОТВОРИ В БАНИ И WC ДА СЕ ПОСТАВЯТ НА 30 см ПОД ТАВАНА.
- ВСИЧКИ МЕРКИ ЗА ДОГРАМА - ВЪТРЕШНА И ВЪНШНА, ДА СЕ ВЗЕМАТ ОТ МЯСТО ИЛИ ДА СЕ РАБОТИ ПО ШАБЛОН.
- ВСИЧКИ ВЪНШНИ СТЕННИ ПОВЪРХНОСТИ СЕ ОБЛИЧАТ С ТОПЛОИЗОЛАЦИЯ ПО ПРОЕКТ ТТЕ.
- ВСИЧКИ ПРОМЕНИ ДА СЕ СЪГЛАСУВАТ С ПРОЕКТАНТА.
- ВСИЧКИ ЦВЕТОВЕ И МАТЕРИАЛИ, НЕУКАЗАНИ НА ЧЕРТЕЖА ДА СЕ СЪГЛАСУВАТ С ПРОЕКТАНТА И ИНВЕСТИТОРА.

ФАЗА: ТЕХНИЧЕСКИ ПРОЕКТ

Три еднофамилни жилищни сгради находящи се в УПИ ХХХIV-1635 (с идентификатор 10135.2508.1635), кв. 9, по плана на с.о. „Сотира“, р-н Приморски, общ. Варна. - Етапно изграждане

ВЪЗЛОЖИТЕЛ:	ВЕС СТРОЙ ЕООД		
ПРОЕКТАНТ:	арх. Д. Ангелов		
	арх. В. Гърневска		
СЪГЛАСУВАЛИ:	СК	инж. Д. Борисов	
	ВиК	инж. Ив. Добрев	
	ЕЛ	инж. В. Сотирова	
	ГЕОД	инж. Н. Николов	
	ЕЕ	инж. М. Халков	
	ПБ	инж. Ан. Гонов	
	ОЗ	л. арх. М. Димитрова	
ЧАСТ:	АРХИТЕКТУРА		
ФАЗА:	ТЕХНИЧЕСКИ ПРОЕКТ		
ЧЕРТЕЖ:	План сутерен кота -3.50 на сграда 3		
	Мащаб	М 1:50	ЧЕРТЕЖ №:
	Дата	03/11/2023	#LayNoIn 16



СПЕЦИФИКАЦИЯ НА МАТЕРИАЛИТЕ				
НАИМЕНОВАНИЕ НА ПОМЕЩЕНИЕ	МАТЕРИАЛИ			
	ПЛОЩ	ПОД	СТЕНИ	ТАВАН
ПОРТМАНТО	9.87 m <sup>2</sup>	гранитогрес	латекс	латекс
КОРИДОР	5.46 m <sup>2</sup>	гранитогрес	латекс	латекс
СТЪЛБИЩЕ	8.25 m <sup>2</sup>	гранитогрес	латекс	латекс
БАНЯ	4.93 m <sup>2</sup>	гранитогрес	фаянс	латекс
ДНЕВНА	62.62 m <sup>2</sup>	ламинат	латекс	латекс
ВЕРАНДА	28.08 m <sup>2</sup>	гранитогрес		

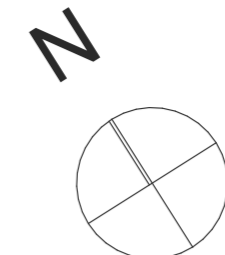
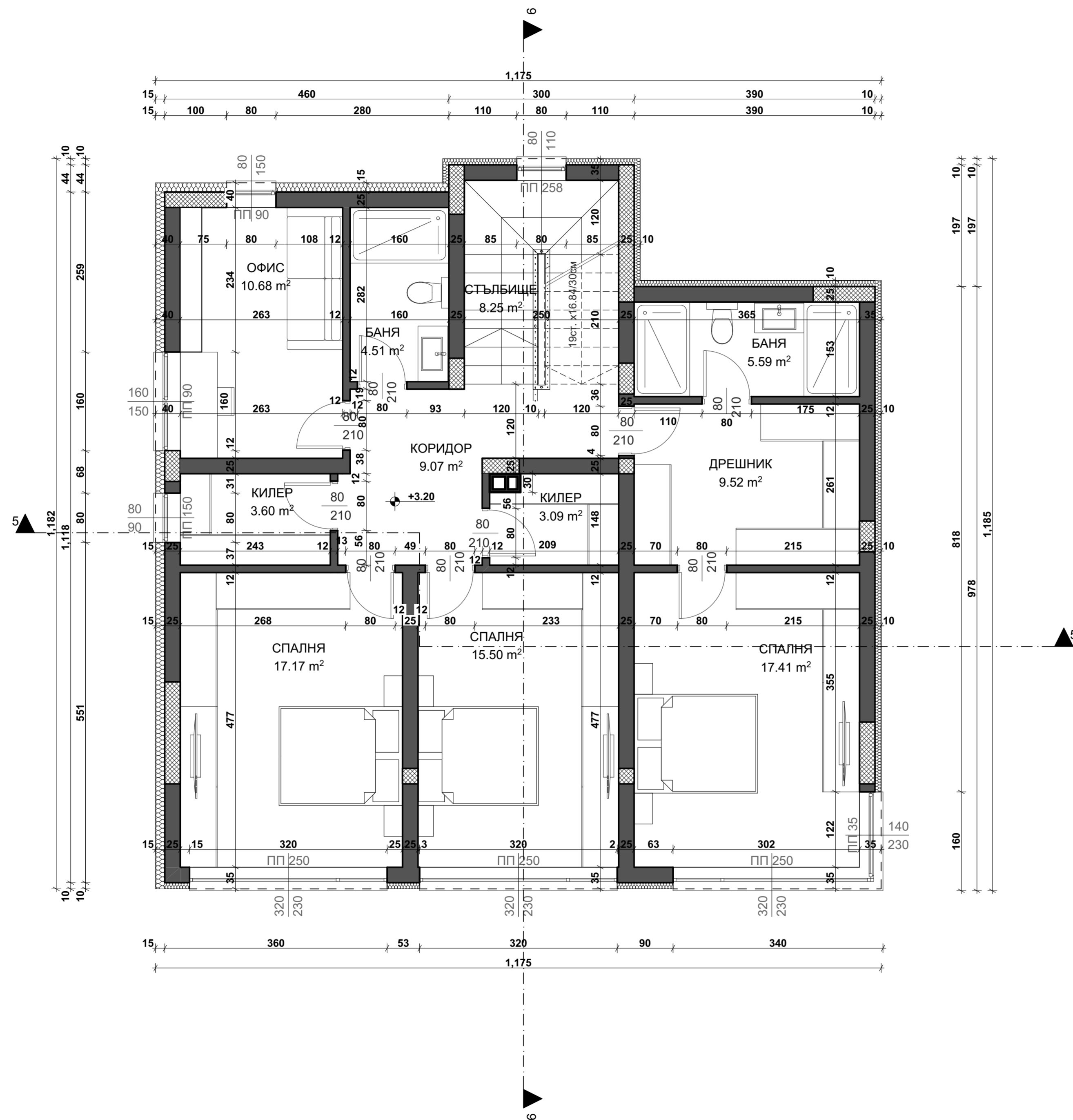
ЗАСТРОЕНА ПЛОЩ НА КОТА ±0.00 = 109.87 m<sup>2</sup>

- РАЗМЕРИТЕ ПО КОТИРОВАЧНИТЕ ЛИНИИ СА ЗИДАРСКИ.
- РАЗМЕРИТЕ НА ДОГРАМАТА В ОТВОРИТЕ СА СТОЛАРСКИ.
- ВИСОЧИНАТА НА ВРАТИТЕ И ПАРАПЕТИТЕ ОТ НИВО ГОТОВ ПОД.
- ВЪТРЕШНИТЕ ПРЕГРАДНИ СТЕНИ СЕ ЗИДАТ С ТУХЛА 12см и 25 см.
- ВЪНШНИТЕ ОГРАЖДАЩИ СТЕНИ СЕ ЗИДАТ С ТУХЛА 25 см.
- ВЕНТИЛАЦИОННИТЕ ОТВОРИ В БАНИ И WC ДА СЕ ПОСТАВЯТ НА 30 см ПОД ТАВАНА.
- ВСИЧКИ МЕРКИ ЗА ДОГРАМА - ВЪТРЕШНА И ВЪНШНА, ДА СЕ ВЗЕМАТ ОТ МЯСТО ИЛИ ДА СЕ РАБОТИ ПО ШАБЛОН.
- ВСИЧКИ ВЪНШНИ СТЕННИ ПОВЪРХНОСТИ СЕ ОБЛИЧАТ С ТОПЛОИЗОЛАЦИЯ ПО ПРОЕКТ ТТЕ.
- ВСИЧКИ ПРОМЕНИ ДА СЕ СЪГЛАСУВАТ С ПРОЕКТАНТА.
- ВСИЧКИ ЦВЕТОВЕ И МАТЕРИАЛИ, НЕУКАЗАНИ НА ЧЕРТЕЖА ДА СЕ СЪГЛАСУВАТ С ПРОЕКТАНТА И ИНВЕСТИТОРА.

ФАЗА: ТЕХНИЧЕСКИ ПРОЕКТ

Три еднофамилни жилищни сгради находящи се в УПИ ХХХIV-1635 (с идентификатор 10135.2508.1635), кв. 9, по плана на с.о. „Сотира“, р-н Приморски, общ. Варна. - Етапно изграждане

ВЪЗЛОЖИТЕЛ:	ВЕС СТРОЙ ЕООД	
ПРОЕКТАНТ:	арх. Д. Ангелов	
	арх. В. Гърневска	
СЪГЛАСУВАЛИ:	СК	инж. Д. Борисов
	ВиК	инж. Ив. Добрев
	ЕЛ	инж. В. Сотирова
	ГЕОД	инж. Н. Николов
	ЕЕ	инж. М. Халков
	ПБ	инж. Ан. Гонов
	ОЗ	л. арх. М. Димитрова
ЧАСТ:	АРХИТЕКТУРА	
ФАЗА:	ТЕХНИЧЕСКИ ПРОЕКТ	
ЧЕРТЕЖ:	План кота ±0.00 на сграда 3	
	Мащаб	М 1:50 ЧЕРТЕЖ №:
	Дата	03/11/2023 #LayNoIn 16



СПЕЦИФИКАЦИЯ НА МАТЕРИАЛИТЕ				
НАИМЕНОВАНИЕ НА ПОМЕЩЕНИЕ	МАТЕРИАЛИ			
	ПЛОЩ	ПОД	СТЕНИ	ТАВАН
КОРИДОР	9.07 m <sup>2</sup>	гранитогрес	латекс	латекс
СТЪЛБИЩЕ	8.25 m <sup>2</sup>	гранитогрес	латекс	латекс
КИЛЕР	3.09 m <sup>2</sup>	гранитогрес	латекс	латекс
КИЛЕР	3.60 m <sup>2</sup>	гранитогрес	латекс	латекс
БАНЯ	4.51 m <sup>2</sup>	гранитогрес	фаянс	латекс
ОФИС	10.68 m <sup>2</sup>	ламинат	латекс	латекс
СПАЛНЯ	17.17 m <sup>2</sup>	ламинат	латекс	латекс
СПАЛНЯ	15.50 m <sup>2</sup>	ламинат	латекс	латекс
СПАЛНЯ	17.41 m <sup>2</sup>	ламинат	латекс	латекс
ДРЕШНИК	9.52 m <sup>2</sup>	ламинат	латекс	латекс
БАНЯ	5.59 m <sup>2</sup>	гранитогрес	фаянс	латекс

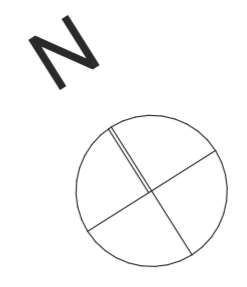
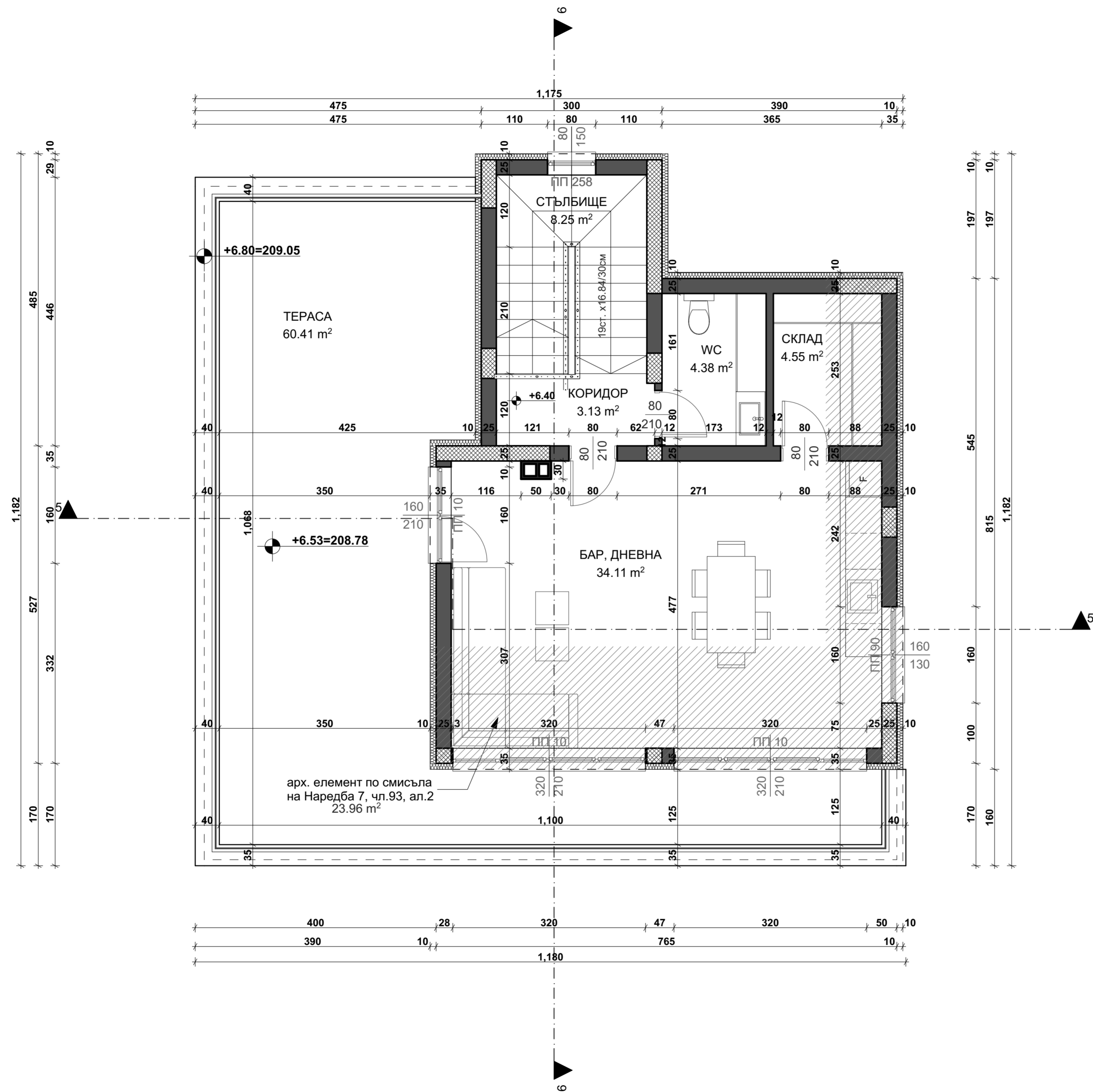
ЗАСТРОЕНА ПЛОЩ НА КОТА +3.20 = 129.39 m<sup>2</sup>

- РАЗМЕРИТЕ ПО КОТИРОВАЧНИТЕ ЛИНИИ СА ЗИДАРСКИ.
- РАЗМЕРИТЕ НА ДОГРАМАТА В ОТВОРИТЕ СА СТОЛАРСКИ.
- ВИСОЧИНАТА НА ВРАТИТЕ И ПАРАПЕТИТЕ ОТ НИВО ГОТОВ ПОД.
- ВЪТРЕШНИТЕ ПРЕГРАДНИ СТЕНИ СЕ ЗИДАТ С ТУХЛА 12cm и 25 cm.
- ВЪНШНИТЕ ОГРАЖДАЩИ СТЕНИ СЕ ЗИДАТ С ТУХЛА 25 cm.
- ВЕНТИЛАЦИОННИТЕ ОТВОРИ В БАНИ И WC ДА СЕ ПОСТАВЯТ НА 30 cm ПОД ТАВАНА.
- ВСИЧКИ МЕРКИ ЗА ДОГРАМА - ВЪТРЕШНА И ВЪНШНА, ДА СЕ ВЗЕМАТ ОТ МЯСТО ИЛИ ДА СЕ РАБОТИ ПО ШАБЛОН.
- ВСИЧКИ ВЪНШНИ СТЕННИ ПОВЪРХНОСТИ СЕ ОБЛИЧАТ С ТОПЛОИЗОЛАЦИЯ ПО ПРОЕКТ ТТЕ.
- ВСИЧКИ ПРОМЕНИ ДА СЕ СЪГЛАСУВАТ С ПРОЕКТАНТА.
- ВСИЧКИ ЦВЕТОВЕ И МАТЕРИАЛИ, НЕУКАЗАНИ НА ЧЕРТЕЖА ДА СЕ СЪГЛАСУВАТ С ПРОЕКТАНТА И ИНВЕСТИТОРА.

ФАЗА: ТЕХНИЧЕСКИ ПРОЕКТ

Три еднофамилни жилищни сгради находящи се в УПИ ХХХIV-1635 (с идентификатор 10135.2508.1635), кв. 9, по плана на с.о. „Сотира“, р-н Приморски, общ. Варна. - Етапно изграждане

ВЪЗЛОЖИТЕЛ:	ВЕС СТРОЙ ЕООД		
ПРОЕКТАНТ:	арх. Д. Ангелов		
	арх. В. Гърневска		
СЪГЛАСУВАЛИ:	СК	инж. Д. Борисов	
	ВиК	инж. Ив. Добрев	
	ЕЛ	инж. В. Сотирова	
	ГЕОД	инж. Н. Николов	
	ЕЕ	инж. М. Халков	
	ПБ	инж. Ан. Гонов	
	ОЗ	л. арх. М. Димитрова	
ЧАСТ:	АРХИТЕКТУРА		
ФАЗА:	ТЕХНИЧЕСКИ ПРОЕКТ		
ЧЕРТЕЖ:	План кота +3.20 на сграда 3		
	Мащаб	М 1:50	ЧЕРТЕЖ №:
	Дата	03/11/2023	#LayNoIn 16



СПЕЦИФИКАЦИЯ НА МАТЕРИАЛИТЕ				
НАИМЕНОВАНИЕ НА ПОМЕЩЕНИЕ	МАТЕРИАЛИ			
	ПЛОЩ	ПОД	СТЕНИ	ТАВАН
КОРИДОР	9.87 m <sup>2</sup>	гранитогрес	латекс	латекс
СТЪЛБИЩЕ	5.46 m <sup>2</sup>	гранитогрес	латекс	латекс
WC	8.25 m <sup>2</sup>	гранитогрес	фаянс	латекс
СКЛАД	4.93 m <sup>2</sup>	гранитогрес	латекс	латекс
БАР, ДНЕВНА	62.62 m <sup>2</sup>	ламинат	латекс	латекс
ТЕРАСА	28.08 m <sup>2</sup>	гранитогрес		

ЗАСТРОЕНА ПЛОЩ НА КОТА ±0.00 = 109.87 m<sup>2</sup>

- РАЗМЕРИТЕ ПО КОТИРОВАЧНИТЕ ЛИНИИ СА ЗИДАРСКИ.
- РАЗМЕРИТЕ НА ДОГРАМАТА В ОТВОРИТЕ СА СТОЛАРСКИ.
- ВИСОЧИНАТА НА ВРАТИТЕ И ПАРАПЕТИТЕ ОТ НИВО ГОТОВ ПОД.
- ВЪТРЕШНИТЕ ПРЕГРАДНИ СТЕНИ СЕ ЗИДАТ С ТУХЛА 12см и 25 см.
- ВЪНШНИТЕ ОГРАЖДАЩИ СТЕНИ СЕ ЗИДАТ С ТУХЛА 25 см.
- ВЕНТИЛАЦИОННИТЕ ОТВОРИ В БАНИ И WC ДА СЕ ПОСТАВЯТ НА 30 см ПОД ТАВАНА.
- ВСИЧКИ МЕРКИ ЗА ДОГРАМА - ВЪТРЕШНА И ВЪНШНА, ДА СЕ ВЗЕМАТ ОТ МЯСТО ИЛИ ДА СЕ РАБОТИ ПО ШАБЛОН.
- ВСИЧКИ ВЪНШНИ СТЕННИ ПОВЪРХНОСТИ СЕ ОБЛИЧАТ С ТОПЛОИЗОЛАЦИЯ ПО ПРОЕКТ ТТЕ.
- ВСИЧКИ ПРОМЕНИ ДА СЕ СЪГЛАСУВАТ С ПРОЕКТАНТА.
- ВСИЧКИ ЦВЕТОВЕ И МАТЕРИАЛИ, НЕУКАЗАНИ НА ЧЕРТЕЖА ДА СЕ СЪГЛАСУВАТ С ПРОЕКТАНТА И ИНВЕСТИТОРА.

ФАЗА: ТЕХНИЧЕСКИ ПРОЕКТ

Три еднофамилни жилищни сгради находящи се в УПИ ХХХIV-1635 (с идентификатор 10135.2508.1635), кв. 9, по плана на с.о. „Сотира“, р-н Приморски, общ. Варна. - Етапно изграждане

ВЪЗЛОЖИТЕЛ:	ВЕС СТРОЙ ЕООД	
ПРОЕКТАНТ:	арх. Д. Ангелов	
	арх. В. Гърневска	
СЪГЛАСУВАЛИ:	СК	инж. Д. Борисов
	ВиК	инж. Ив. Добрев
	ЕЛ	инж. В. Сотирова
	ГЕОД	инж. Н. Николов
	ЕЕ	инж. М. Халков
	ПБ	инж. Ан. Гонов
	ОЗ	л. арх. М. Димитрова
ЧАСТ:	АРХИТЕКТУРА	
ФАЗА:	ТЕХНИЧЕСКИ ПРОЕКТ	
ЧЕРТЕЖ:	План кота +6.40 на сграда 3	
	Мащаб	М 1:50 ЧЕРТЕЖ №:
	Дата	03/11/2023 #LayNoIn 16