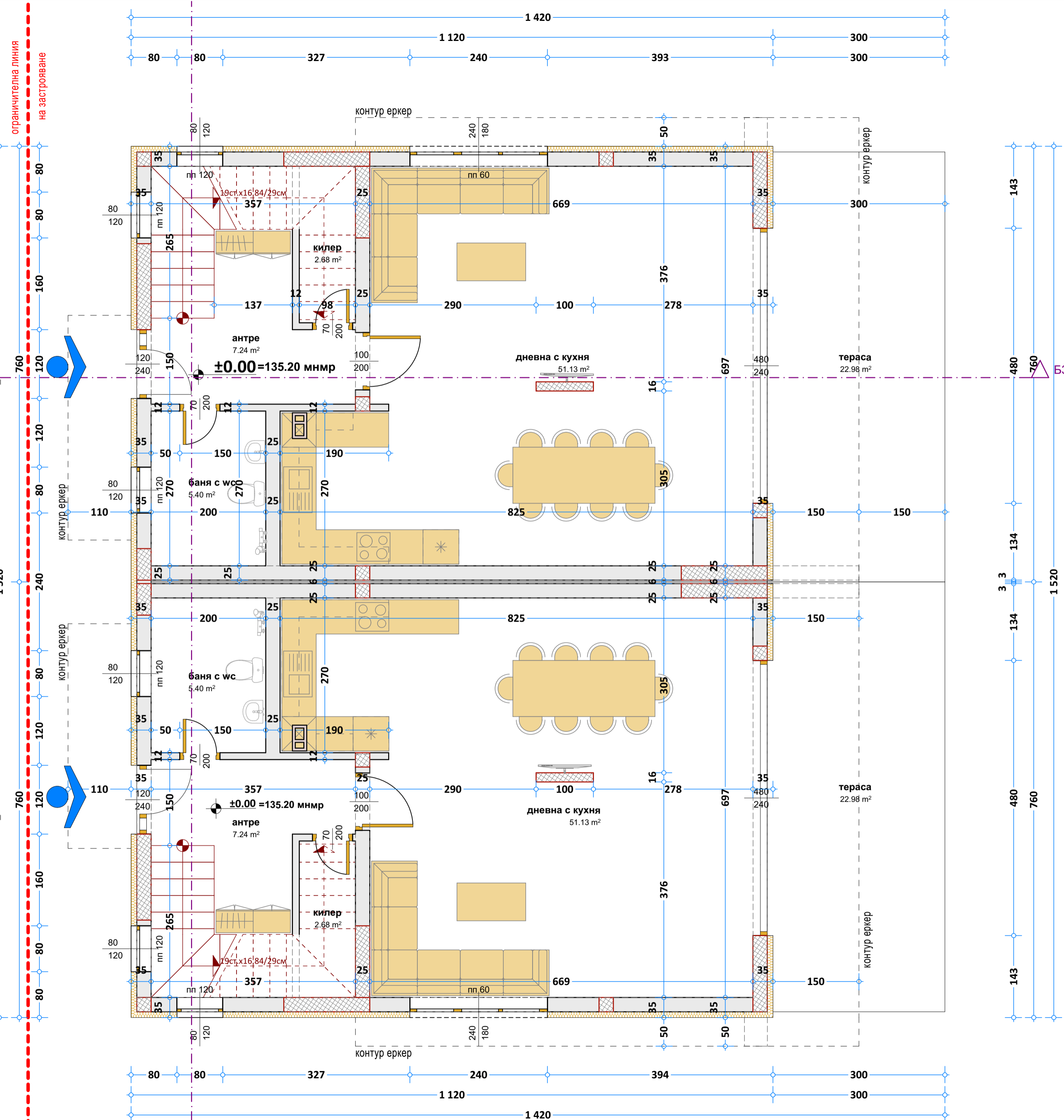


КЪЩА №3 и 5

КЪЩА №4 и 6

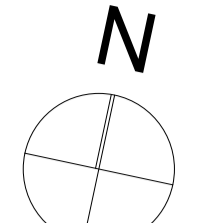


**ЛЕГЕНДА**

- ВХОД/ИЗХОД ЖИЛИЩНА СГРАДА
- ВХОД/ИЗХОД ПАРКОМЕСТА
- ВХОД/ИЗХОД В ИМОТА
- КОНСТРУКТИВНИ ЕЛЕМЕНТИ /КОЛОНИ, ШАЙБИ/
- ВЪТРЕШНИ ПРЕГРАДНИ ЗИДОВЕ 25 см
- ВЪТРЕШНИ ПРЕГРАДНИ ЗИДОВЕ 12 см
- ВЪНШЕН ЗИД 25 см + 12 см топлоизолация
- КОНТУР ЕРКЕР/БАЛКОНИ/ГРЕДИ
- ПОКРИВ/СТРЕХИ

ОБЕКТ	Помещение	Площ м2	Под	Стени	Таван
къща №3 със ЗП = 82.50 кв.м и РЗП = 190.10 кв.м	антре	7.24	гранитогрес	интерин	интерин
	баня с wc	5.40	гранитогрес	фаянс	пвц
	дневна с кухня	51.13	гранитогрес	интерин	интерин
	килер	2.68	гранитогрес	интерин	интерин
	тераса	22.98	гранитогрес	фасаген	фасаген
къща №4 със ЗП = 82.50 кв.м и РЗП = 190.10 кв.м	антре	7.24	гранитогрес	интерин	интерин
	баня с wc	5.40	гранитогрес	фаянс	пвц
	дневна с кухня	51.13	гранитогрес	интерин	интерин
	килер	2.68	гранитогрес	интерин	интерин
	тераса	22.98	гранитогрес	фасаген	фасаген
къща №5 със ЗП = 82.50 кв.м и РЗП = 190.10 кв.м	антре	7.24	гранитогрес	интерин	интерин
	баня с wc	5.40	гранитогрес	фаянс	пвц
	дневна с кухня	51.13	гранитогрес	интерин	интерин
	килер	2.68	гранитогрес	интерин	интерин
	тераса	22.98	гранитогрес	фасаген	фасаген
къща №6 със ЗП = 82.50 кв.м и РЗП = 190.10 кв.м	антре	7.24	гранитогрес	интерин	интерин
	баня с wc	5.40	гранитогрес	фаянс	пвц
	дневна с кухня	51.13	гранитогрес	интерин	интерин
	килер	2.68	гранитогрес	интерин	интерин
	тераса	22.98	гранитогрес	фасаген	фасаген

**РАЗПРЕДЕЛЕНИЕ** кота ± 0.00 = 135.20 м.н.м.р.  
 Застроена площ = 82.50 кв.м  
 РЗП = 190.10 кв.м за 1 бр къща



- Забележки:**
01. Всички стоманобетонени работи и отворите в тях да се изпълняват задължително съгласно конструктивния проект.
  02. Всички парапети са с височина 105см от кога готов под /или съгласно изискванията на действащото законодателство/.
  03. Всички размери са конструктивно/издатски. Вертикалните коти на етажите са от кога готов под.
  04. Размерите на прозорците и вратите са от кога готов под. Всички врати, витрини и прозорци се изработват на база взети мерки от място.
  05. Във всички мокри помещения да се изпълни система за хидроизолация под подовата настилка.
  07. Всички инсталационни трасета да се изпълняват задължително съобразно конкретните проекти и проекта по част "Архитектура". Затварянето им с обшивки, стени и окачените тавани е след като бъдат предварително изпълнени.
  - При несъответствие между отделните проектни части следва своевременно да се уведоми проектанта по част "Архитектура".
  08. Ревизионните отвори да бъдат изпълнени по детайли, одобрени от проектанта.
  09. Всички тръби пред по стени да се скрийт с предстенна обшивка от гипскартон и минерална вата след полагане на парозащитно фолио.
  10. Полезните площи на помещенията са мерени по вътрешния контур на преградните стени и предстенни обшивки.
  11. Всички видове материали, обработка на повърхности и избор на цветовете да се съгласуват с Проектанта след избиране на доставчик и предоставяне на съответния каталог за цветове и мостри.
  12. Монтажните планове на трайни настилки, окачени тавани и вътрешни стени облицовки са предмет на разработката на отделен проект "Интериори".
  13. Всички строително-монтажни работи да се изпълняват съгласно изискванията на Наредба № 2 / 22.03.2004 за минималните изисквания за здравословни и безопасни условия на труд при извършване на строителни и монтажни работи.
  14. Всички разрушителни работи се извършват съгласно Наредба №2 / 22.03.2004 по ЗБУТ.
  15. Всички хидроизолационни работи да се изпълняват съгласно "НАРЕДБА № 2 / 6.10.2008 за проектиране, изпълнение, контрол и приемане на хидроизолации и хидроизолационни системи на сгради и съоръжения" на МРРБ.
  16. Всички вложени материали и готови продукти да отговарят на изискванията на Наредба Іа-1971 от 29.10.2009 на МВР и МРРБ и на чл.169 ал.1 и ал.3 от ЗУТ.
  17. При съмнения и неясноти се обръщайте към проектанта.
  18. Авторския надзор е предмет на допълнително договаряне.
  19. Всички прозорци с подпрозоречна височина по-малка от 85 см да се обезопасят с парапети съгласно чл.113, ал. 3 от Наредба № 7/2003 г. ПНУТ.

ОБЕКТ:  
**ЕДНОФАМИЛНИ ЖИЛИЩНИ СГРАДИ**  
 находящи се в УПИ І-070006, кв. 72,  
 по ПУП-ПРЗ на м.Галата, гр.Варна,  
 община Варна, област Варна  
 ПИ 10135.5070.23

ЧЕРТЕЖ: ПЪРВИ ЕТАЖ КЪЩИ №3 и №4; №5 и №6  
 Мащаб: Част: АРХИТЕКТУРА Черт.№ 6  
 1:50 Фаза: Технически проект Дата: 2023 г.

**Съгласували:**

АРХИТЕКТУРА	арх. Иван Йоргакиев	
ГЕОДЕЗИЯ	инж. Г. Андреев	
КОНСТРУКТИВНА	инж. Хр.Христова	
ЕП	инж. Кр.Минев	
ВиК	инж. А.Харизанова	
ЕЕ	инж. М. Халков	
ПБ	инж.Иво Янков	

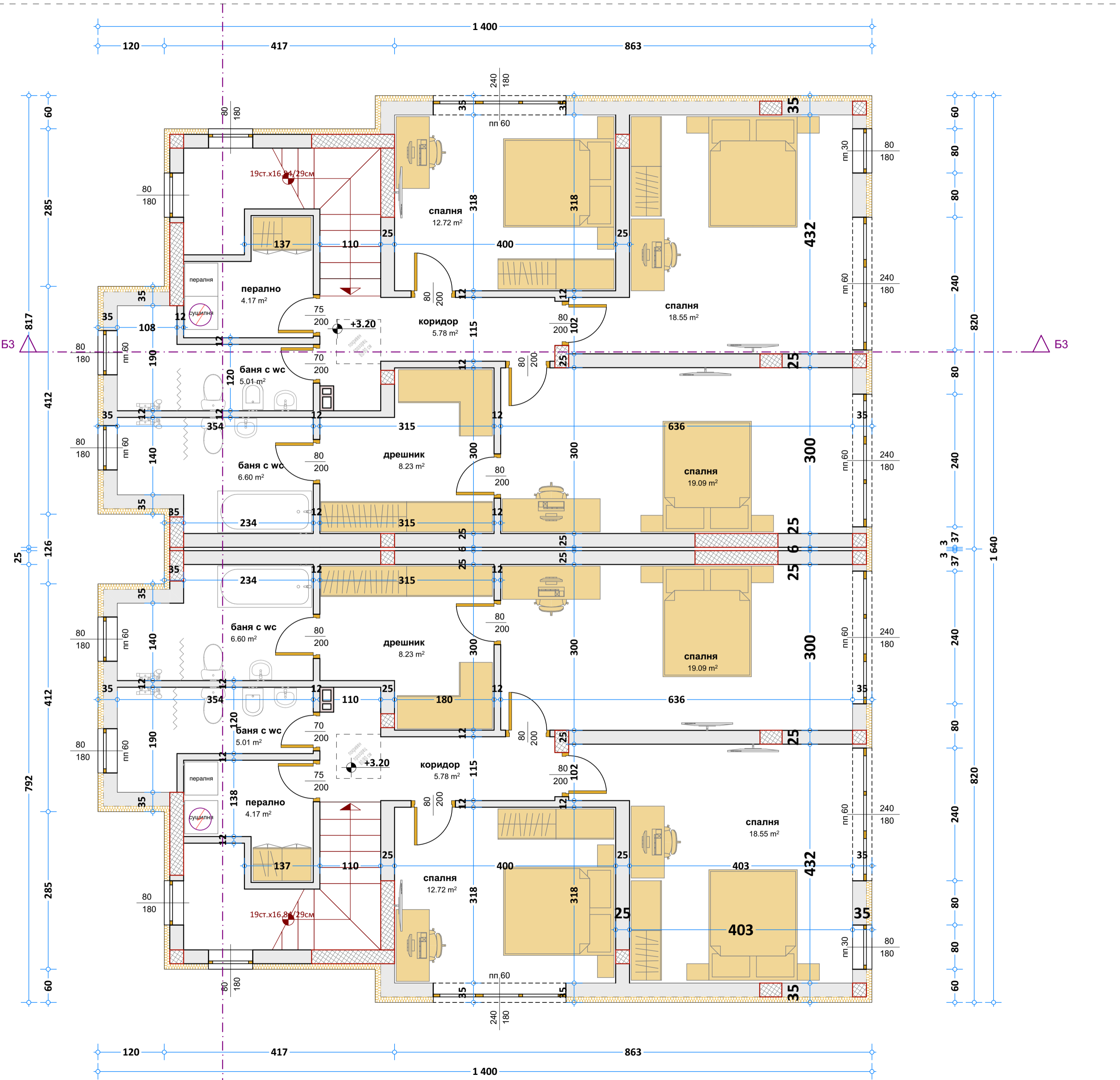
Възложители: **ГЛОБЪЛ БИЛД ГРУП**

Проектант: **PLANET ARCH**  
 арх. Иван Йоргакиев  
 e-mail: planetarch@abv.bg  
 mobile: 0888 736 793

Съгласно ЗАПСП / Закон за авторското право и сродните му права, този чертеж е собственост на проектанта и не може да бъде копиран или репродуциран, изцяло или в неговите части, нито дигитално или информацията в него да бъдат показвани, или включени в работата на трето лице, без писменото съгласие на авторите. Проектната документация трябва да се разглежда в нейната цялост, а всяко изменение - да се съгласува и одобри от авторите.

# къща №3 и 5

# къща №4 и 6



### ЛЕГЕНДА

- КОНСТРУКТИВНИ ЕЛЕМЕНТИ /КОЛОНИ, ШАЙБИ/
- ВЪТРЕШНИ ПРЕГРАДНИ ЗИДОВЕ 25 см
- ВЪТРЕШНИ ПРЕГРАДНИ ЗИДОВЕ 12 см
- ВЪНШЕН ЗИД 25 см + 12 см топлоизолация
- КОНТУР ЕРКЕР/БАЛКОНИ/ГРЕДИ
- ПОКРИВ/СТРЕХИ

МАТЕРИАЛИ В ПОМЕЩЕНИЯ ПО ПОД, СТЕНИ И ТАВАНИ					
ОБЕКТ	Помещение	Площ м2	Под	Стени	Таван
<b>къща №3 със ЗП = 82.50 кв.м и РЗП = 190.10 кв.м</b>					
	баня с wc	5.01	гранитогрес	фаянс	пвц
	баня с wc	6.60	гранитогрес	фаянс	пвц
	дрешник	8.23	лам.паркет	интерин	интерин
	коридор	5.78	гранитогрес	интерин	интерин
	перално	4.17	гранитогрес	интерин	интерин
	спалня	12.72	лам.паркет	интерин	интерин
	спалня	18.55	лам.паркет	интерин	интерин
	спалня	19.09	лам.паркет	интерин	интерин
<b>къща №4 със ЗП = 82.50 кв.м и РЗП = 190.10 кв.м</b>					
	баня с wc	5.01	гранитогрес	фаянс	пвц
	баня с wc	6.60	гранитогрес	фаянс	пвц
	дрешник	8.23	лам.паркет	интерин	интерин
	коридор	5.78	гранитогрес	интерин	интерин
	перално	4.17	лам.паркет	интерин	интерин
	спалня	12.72	лам.паркет	интерин	интерин
	спалня	18.55	лам.паркет	интерин	интерин
	спалня	19.09	лам.паркет	интерин	интерин
<b>къща №5 със ЗП = 82.50 кв.м и РЗП = 190.10 кв.м</b>					
	баня с wc	5.01	гранитогрес	фаянс	пвц
	баня с wc	6.60	гранитогрес	фаянс	пвц
	дрешник	8.23	лам.паркет	интерин	интерин
	коридор	6.26	гранитогрес	интерин	интерин
	перално	4.17	гранитогрес	интерин	интерин
	спалня	12.72	лам.паркет	интерин	интерин
	спалня	18.55	лам.паркет	интерин	интерин
	спалня	19.09	лам.паркет	интерин	интерин
<b>къща №6 със ЗП = 82.50 кв.м и РЗП = 190.10 кв.м</b>					
	баня с wc	5.01	гранитогрес	фасаген	пвц
	баня с wc	6.60	гранитогрес	фасага	пвц
	дрешник	8.23	лам.паркет	интерин	интерин
	коридор	5.61	гранитогрес	интерин	интерин
	перално	4.17	гранитогрес	интерин	интерин
	спалня	12.72	лам.паркет	интерин	интерин
	спалня	18.55	лам.паркет	интерин	интерин
	спалня	19.09	лам.паркет	интерин	интерин

- ### Забележки:
01. Всички стоманобетонени работи и отворите в тях да се изпълняват задължително съгласно конструктивния проект.
  02. Всички параметри са с височина 105см от коф. готов под /или съгласно изискванията на действащото законодателство/.
  03. Всички размери са конструктивно/зидарски. Вертикалните-коти на етажите са от коф. готов под.
  04. Размерите на прозорците и вратите са от коф. готов под. Всички врати, витрини и прозорци се изработват на база взети мерки от място.
  05. Във всички мокри помещения да се изпълни система за хидроизолация под подовата настилка.
  07. Всички инсталационни трасета да се изпълняват задължително съобразно конкретните проекти и проекта по част "Архитектура". Затварянето им с обшивки, стени и окачените тавани е след като бъдат предварително изпълнени.
  - При несъответствие между отделните проектни части следва съвременно да се уведоми проектанта по част "Архитектура".
  08. Ревизионните отвори да бъдат изпълнени по детайли, одобрени от проектанта.
  09. Всички тръби пред по стените да се скрийт с предстена обшивка от гипскартон и минерална вата след полагане на парозоляционния фолио.
  10. Попезаните площи на помещенията са мерки по вътрешния контур на преградните стени и предстени обшивки.
  11. Всички видове материали, обработка на повърхности и избор на цветовете да се съгласуват с Проектанта след избиране на доставчик и предоставяне на съответния каталог за цветовете и моетри.
  12. Монтажните планове на трайни настилки, окачени тавани и вътрешни стени облицовки са предмет на разработка на отделен проект "Интериори".
  13. Всички строително-монтажни работи да се изпълняват съгласно изискванията на Наредба № 2 / 22.03.2004 за минималните изисквания за здравословни и безопасни условия на труд при извършване на строителни и монтажни работи.
  14. Всички разрушителни работи се извършват съгласно Наредба №2 / 22.03.2004 по ЗБУТ.
  15. Всички хидроизолационни работи да се изпълняват съгласно "НАРЕДБА № 2 / 6.10.2008 за проектиране, изпълнение, контрол и приемане на хидроизолация и хидроизолационни системи на сгради и съоръжения" на МРРБ.
  16. Всички вложени материали и готови продукти да отговарят на изискванията на Наредба №1971 от 29.10.2009 на МВР и МРРБ и на чл.169 ал.1 и ал.3 от ЗУТ.
  17. При съменения и неясноти се обръщайте към проектанта.
  18. Авторския надзор е предмет на допълнително договаряне.
  19. Всички прозорци с подпозоречна височина по-малка от 85 см да се обезопасят с паравети съгласно чл.113, ал. 3 от Наредба № 7/2003 г. ПНУТ.

ЕДНОФАМИЛНИ ЖИЛИЩНИ СГРАДИ  
 находящи се в УПИ I-070006, кв. 72,  
 по ПУП-ПРЗ на м.Галата, гр.Варна,  
 община Варна, област Варна  
 ПИ 10135.5070.23

**ОБЕКТ:**  
 ВТОРИ ЕТАЖ КЪЩИ №3 и №4; №5 и №6

**ЧЕРТЕЖ:**  
 Част: АРХИТЕКТУРА  
 Фаза: Технически проект  
 Дата: 2023 г.

**Мащаб:**  
 Черт.№ 7

**Съгласували:**

АРХИТЕКТУРА	арх. Иван Йоргакиев	
ГЕОДЕЗИЯ	инж. Г. Андреев	
КОНСТРУКТИВНА	инж. Хр.Христова	
ЕП	инж. Кр.Минев	
Вик	инж. А.Харизанова	
ЕЕ и ОВ	инж. М.Халков	
ПБ	инж.Иво Янков	

**Възложители:** ГЛОБЪЛ БИЛД ГРУП

**Проектант:** арх. Иван Йоргакиев  
 e-mail: rianetst@abv.bg  
 mobile: 0888 736 793

Съгласно ЗАПСП /Закон за авторското право и сродните му права/, този чертеж е собственост на проектанта и не може да бъде копиран или репродуциран, излизан или в неговите части, нито да излизат или информират в някоя да бъдат показвани, или включени в работата на трето лице, без писменото съгласие на авторите. Проектната документация трябва да се разглежда в нейната цялост, а всяко изменение - да се съгласува и одобри от авторите.

**РАЗПРЕДЕЛЕНИЕ ВТОРИ ЕТАЖ /кота +3.20/  
 Застроена площ = 107.60 кв.м  
 РЗП = 190.10 м2**